

INSTRUCTION for the 포켓 Wi-fi(GP02-rev)

Korean Instruction for Pocket WiFi GP02

1. 배터리 충전

- a) 콘센트로 완전 충전까지 4 시간 소요
- b) PC 연결(USB)
완전 충전까지 6 시간 소요

2. 전원 켜기/끄기

전원 켜기

전원 스위치를 5 초간 누르면
3G 네트워크에 연결됩니다.



전원 끄기

전원 스위치를 5 초간 누르면
3G 네트워크 연결이 끊깁니다.

★절약 모드

약 10 분 동안 클라이언트가 포켓 WiFi 에 연결되지 않으면, 에너지 절약 모드로 전환됩니다.
클라이언트를 사용하려면 전원 스위치를 1 초간 누르면 켜집니다.

3. 노트북 또는 아이폰/아이패드를 위한 Wi-Fi 설정

a) 노트북

- “시작 메뉴”에서 제어판을 선택
- “네트워크 및 공유센터”를 선택하고 네트워크에 연결하기 클릭.
- 포켓 Wifi 뒷면에 있는 SSID “GP02-xxxx”를 선택하고 연결을 클릭.
- 포켓 Wi-Fi 기기 뒷면에 있는 WEP 키를 입력. 그리고 저장.

b) 아이폰/아이패드

- 설정-일반-네트워크를 차례로 누르고 Wi-Fi 를 선택.
- 포켓 wifi 뒷면에 있는 SSID “GP02-xxxx”를

선택하고 연결을 클릭.
- 포켓 Wi-Fi 기기 뒷면에 있는 WEP 키를 입력.
그리고 저장.

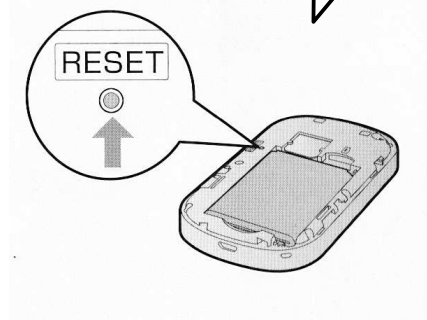
포켓 Wi-Fi 초기화
문제 발생 시, 다음과 같이
포켓 Wi-Fi 기기를 초기화합니다.
(기기에 따라 초기화 버튼이 없음)

배터리 커버를 열고,
초기화 스위치를 누릅니다.

너무 자주
누르지
마십시오.

반납 체크리스트

1. 포켓 Wi-Fi 기기.
2. AC 충전기
3. USB 케이블
4. 본 설명서



- 금지 사항 -

- 포켓 Wi-fi 를 개봉하지 마십시오.
- 기기로 부터 SIM 카드를 제거하지 마십시오.
- 일본 외 국가에서 기기를 사용하지 마십시오. 사용시 로밍 비용이 청구되며 이 금액은 한도가 없습니다.

※ 지원센터
전화 03-4455-3935

연결이 안되면 080-3452-7100 으로 연락해 주십시오

< 오작동 시 다음 절차를 따르십시오 >

1. 뒷면 패널을 제거합니다(본 설명서 참조).
2. 배터리를 꺼내고 15 분간 기다립니다.
3. 15 분 후, 배터리를 다시 장착합니다. 뒷면 패널을 덮지 말고 Wifi 의 전원을 켭니다.
4. 핀으로 초기화 버튼을 5 초간 누릅니다(본 설명서 참조).
5. 뒷면 패널을 다시 덮습니다.
6. 귀하의 기기를 포켓
WiFi 에 다시 연결해 보십시오.